



# Les Ateliers de MiMa

Martine Bouley - Démonstratrice Stampin'Up!

## Boite triangulaire...d'après une idée d'#atelieralison



### Fournitures :

Papier uni : 23 x 20,5 cm

Ruban : 12 cm

#### 1 - Base de la boîte :

Base : 23 x 20,5 cm

Sur le côté long, marquez les plis à 2,5 - 9 - 14 et 20,5 cm. (1" - 3"  $\frac{1}{2}$  - 5"  $\frac{1}{2}$  - 8")

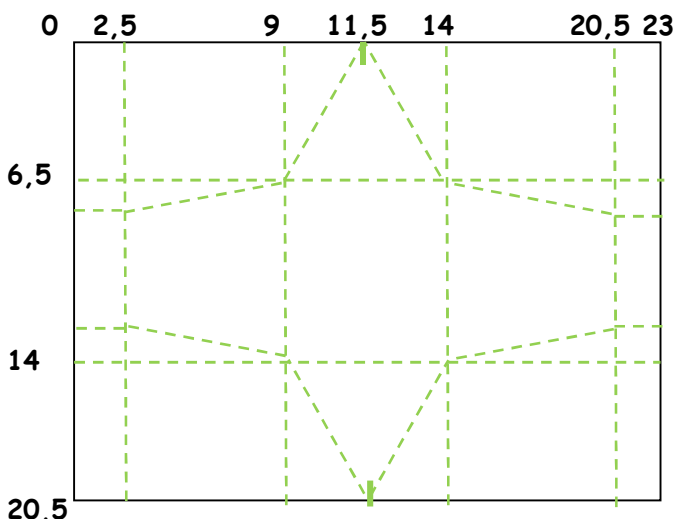
A 11,5 cm (4"  $\frac{1}{2}$ ) faire une petite marque (1mm) sur les 2 côtés.

Sur le côté court, marquez les plis à 6,5 et 14 cm (2"  $\frac{1}{2}$  - 5"  $\frac{1}{2}$ ).

Toujours sur le côté court, faites un pliage partiel, jusqu'au 1<sup>er</sup> trait à 7,5 et 12,5 cm (3" et 5")

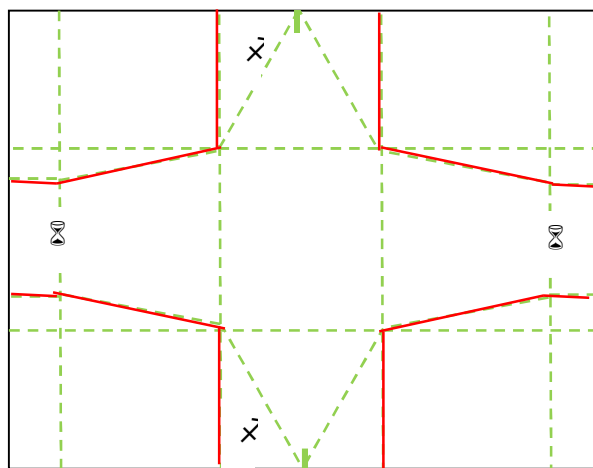
1 chute de papier pour faire la découpe avec les carrés floraux (Réf. 155961 - 33€)

#### 2 -



#### 3 -

Coupez suivant les traits rouges.



#### 4 -

Marquez les plis droits et ceux en biais, avec une règle et un plioir.

Avec la perforatrice « Etiquette charmante » ou « Etiquette raffinée », perforé les 2 côtés ⌚

Mettez de l'adhésif double face sur les parties  $\times$   
Coller.

Coller la découpe sur le devant et remplir votre création de douceur.

Passer le ruban dans le trou de la perforation après l'avoir plié en deux. Glisser les 2 bouts du ruban dans la boucle.